



Pressofusione leghe d'alluminio
Costruzione stampi
Lavorazioni meccaniche



La Tecal nasce nel 1992 a Brescia come piccola realtà artigiana per la produzione di particolari pressofusi in lega d'alluminio per conto terzi di piccole-medie dimensioni. L'impegno profuso, supportato dall'esperienza del suo fondatore acquisita in molti anni di attività, ci ha indirizzato verso un graduale ma continuo aggiornamento tecnologico che ci permette di rispondere efficacemente alle esigenze del mercato in modo affidabile e competitivo.



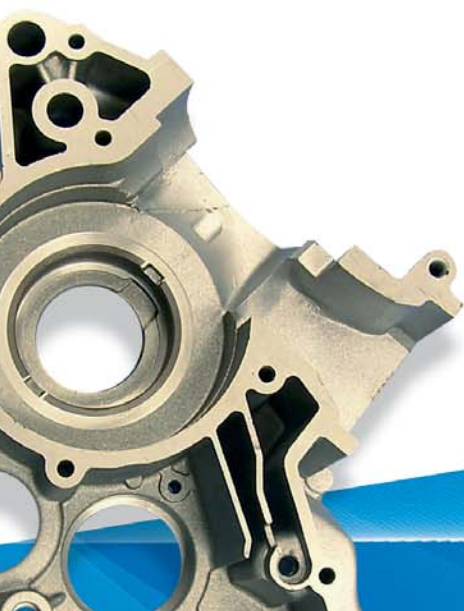
La nostra crescita produttiva è stata caratterizzata inizialmente dall'impiego di macchinari tradizionali, progressivamente sostituiti dalle moderne isole di lavoro completamente automatizzate. Dall'anno 2002 siamo operativi nella nuova sede di Longhena distribuita su 10.000 mq di cui 3.200 coperti.



Oggi la Tecal è in grado di produrre molteplici particolari pressofusi con presse da 300 a 1000 ton, per una produzione annuale di 800 ton di semilavorato. Siamo costantemente impegnati a soddisfare le esigenze dei clienti che richiedono l'esecuzione di successive lavorazioni meccaniche o trattamenti di finitura quali sbavatura, sabbiatura (a grappolo o tappeto), burattatura ecc. Ci avvaliamo di esperti e ormai collaudati collaboratori per la costruzione e la manutenzione straordinaria degli stampi seguendo personalmente le fasi di progettazione e collaudo.



Nel reparto fonderia disponiamo di otto linee di produzione alimentate da due forni fusori principali (per la produzione di particolari con leghe diverse); ogni linea è totalmente automatizzata e completa di pressa tranciabave. Nel reparto lavorazioni meccaniche lavorano due torni cnc e un centro di lavoro a 4 assi con rotopallet. Disponiamo di un impianto di radioscopia industriale che utilizziamo per il controllo non distruttivo della produzione.

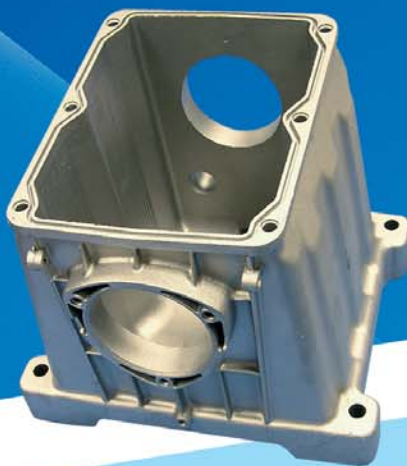




I nostri clienti operano in diversi settori industriali (illuminotecnica, oleodinamica, componentistica per autoveicoli, automazione).



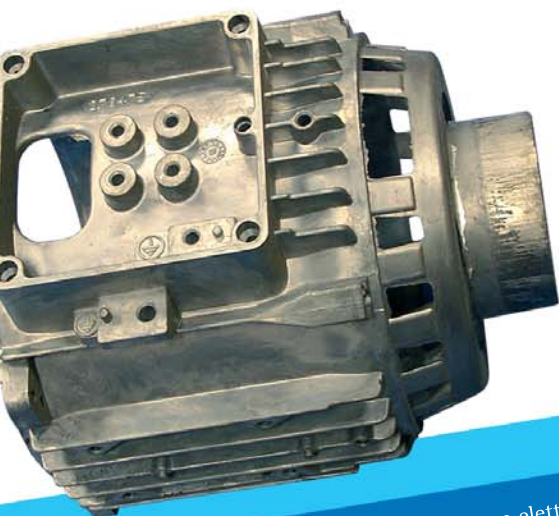
Lantern di accoppiamento
pompa motore



Basamento compressore



Semicarter motore 125 CC.



Carcassa motore elettrico



Componente per illuminazione



Frontale apparato per
telecomunicazioni



TECAL di Piscioi Pierino & C. S.a.s.
Via XXIV Maggio, 2/A - 25030 LONGHENA (Bs)
Tel. 030 9975582 - Fax 0309975791
e-mail: info@tecal.it - www.tecal.it